

Le conseil en évolution professionnelle

MON CONSEIL
EN ÉVOLUTION
PROFESSIONNELLE



Sommaire

01. Le contexte du CEP et l'APEC	3
02. Le CEP pour qui ?	6
03. Le CEP, comment et pour quels objectifs ?	9
04. Pourquoi se faire accompagner par l'APEC ?	13
05. Rencontrer l'APEC	17

01. Le contexte du CEP et l'APEC

A la découverte du CEP

- Le conseil en évolution professionnelle (CEP) a été créé en 2013 par les partenaires sociaux et consacré par loi de 2014 relative à la formation professionnelle.
- **C'est un service gratuit, personnalisé et confidentiel**
- Il s'adresse à toutes les personnes qui souhaitent faire le point sur leur situation professionnelle ou être accompagnées dans leur projet professionnel
- L'Apec, active dans toutes les régions, accompagne à la fois des cadres dans les moments clés de leur parcours pro et des entreprises dans leur recrutement.



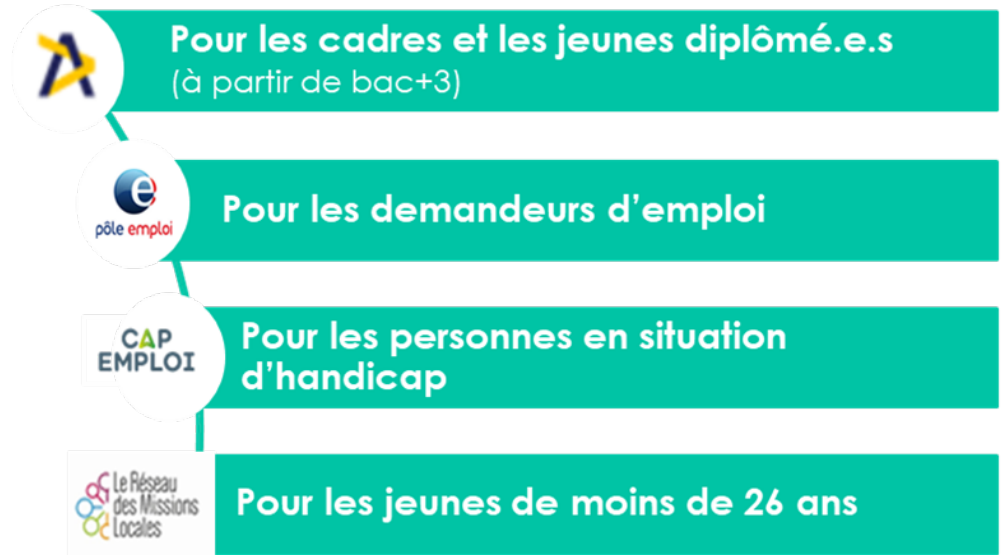
Le CEP et l'APEC

■ L'Apec est l'opérateur de référence du conseil en évolution professionnelle des cadres au niveau national et régional

■ L'APEC a accompagné plus de **97 000 cadres actifs et demandeurs d'emploi**, en 2021

Ce service est délivré par
4 opérateurs de droit et des opérateurs privés régionaux :

Les opérateurs de droit



Les opérateurs privés régionaux

Et pour tous les actifs occupés dans les régions [mon cep.org](http://moncep.org)

Réseau EVA, Groupement EVOLUTION, BGE Guyane, Aksis Martinique, Anthea RH Corse

02. Le CEP pour qui ?

Le CEP Pour qui ?

Le CEP, un **droit universel et gratuit** pour tous les actifs salariés du secteur privé et du secteur public, travailleurs indépendants, autoentrepreneurs, professions libérales, artisans) et demandeurs d'emploi

Il concerne

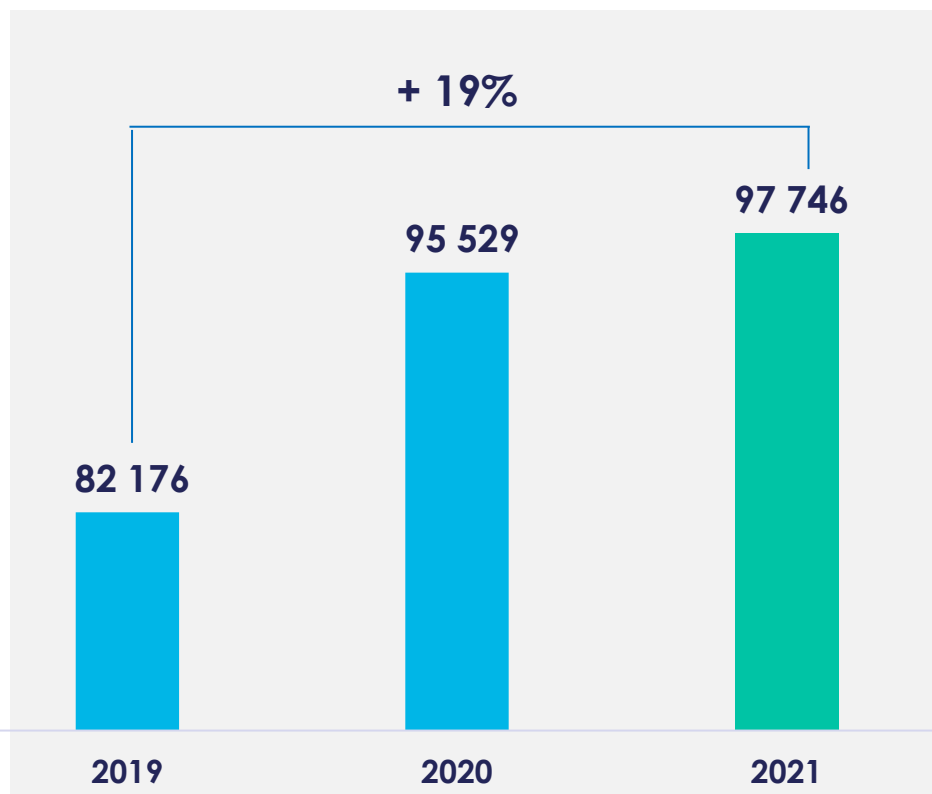
- **Les cadres en poste** en réflexion sur leur évolution, leur reconversion
- **Les cadres en recherche d'emploi**
- **Les salariés démissionnaires** avec un projet de reconversion professionnelle et/ou de création/reprise d'activité

Découvrez
le CEP en
vidéo sur la
[chaîne](#)
[YouTube](#)
de l'Apec



Données Apec : Près de 100 000 cadres accompagnés en 2021

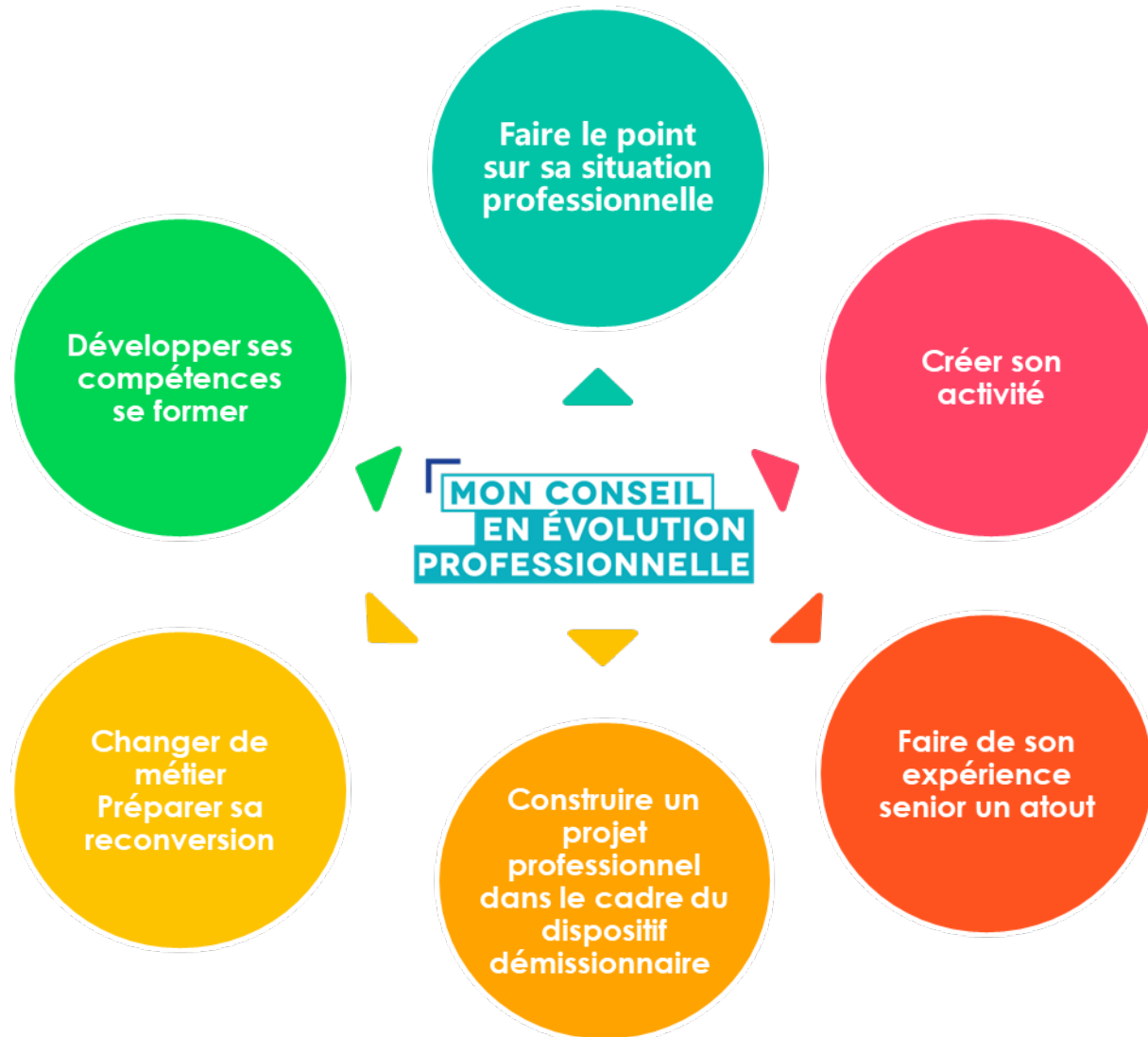
- Au niveau national, 97 746 clients bénéficiaires du CEP, soit 58,8 % des clients de l'Apec
- 56 % de femmes, âge moyen : 39 ans



Tendance similaire
en 2022

03. Le CEP, comment et pour quels objectifs ?

Le CEP à l'Apec, pour quels objectifs ?



Le CEP, comment ?

L'accompagnement de l'APEC se déroule en présentiel dans l'un des 50 centres de l'APEC sur l'ensemble du territoire et/ou en distanciel

Différentes modalités et outils sont proposés par les consultants :

- Entretiens,
- Ateliers,
- Outils conseil et digitaux
- Rencontres entreprises

Un conseil expert au service de l'emploi cadre

- **Un entretien individuel d'analyse de situation** et du besoin avec un.e consultant.e
- **Un accompagnement sur mesure et confidentiel** qui prend en compte la situation actuelle, l'objectif, les spécificités et acteurs locaux pour la mise en œuvre
- **Une expertise unique sur le marché de l'emploi cadre** grâce au travail avec les recruteurs du territoire et à l'observatoire de l'emploi cadre.
- **Un livrable** restitue les principaux enseignements ou le projet professionnel défini

Un accompagnement pour anticiper les moments clés de la vie pro



04. Pourquoi se faire accompagner par l'APEC ?

Un accompagnement CEP dédié aux cadres et à leur marché de l'emploi



Positionnement neutre

Une association paritaire dont les missions d'intérêt général sont **d'accompagner les cadres dans leurs évolutions et les entreprises dans leurs recrutements**



Connaissance des problématiques économiques locales

Une **connaissance des spécificités du marché de l'emploi local au plus près des acteurs et des recruteurs et ce dans** les régions et plusieurs territoires ultramarins (Guadeloupe, Martinique, Guyane, La Réunion, Mayotte)



Conseil personnalisé et gratuit

Un **conseil adapté et personnalisé**, en présentiel et/ou en distanciel sur l'ensemble du territoire, en fonction des besoins des cadres



Expertise du marché de l'emploi

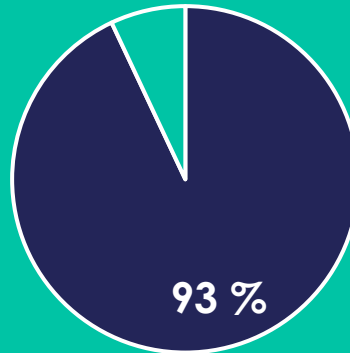
L'observatoire n°1 de l'emploi cadre qui analyse et anticipe les évolutions et les grandes tendances du marché de l'emploi cadre

Une recommandation positive du recours à l'APEC dans le CEP pour la qualité de sa proposition

Pour les cadres

- Le site de l'Apec propose des informations pertinentes sur le marché de l'emploi cadre (77%)
- Vous-même ou certains de vos proches avez eu de bonnes expériences avec l'Apec (80%)
- L'Apec est une référence quand on recherche un emploi cadre (79%)

Taux de satisfaction des clients APEC accompagnés en CEP en 2021



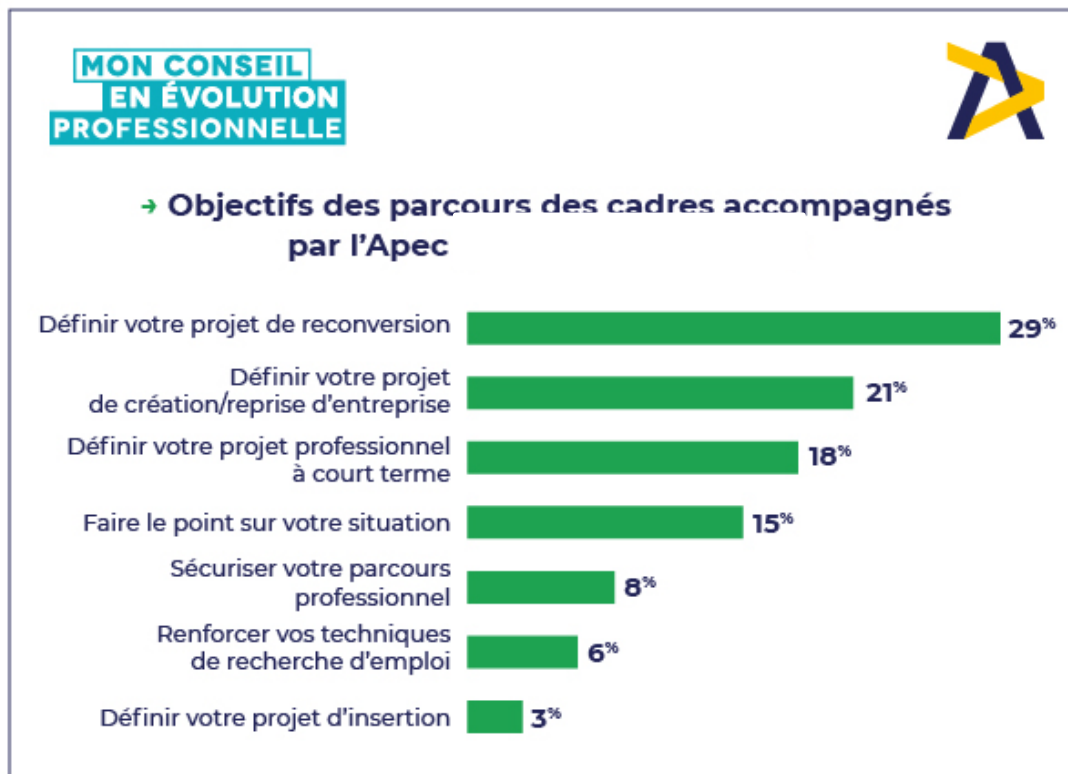
- Notes de 7 à 10
- Notes égales ou inférieures à 6/10

Pour les recruteurs

- Le recours à l'Apec est gratuit (92%)
- L'Apec est un acteur neutre, qui a une mission de service public (82%)
- Le site de l'Apec propose des informations pertinentes sur le marché de l'emploi cadre (74%)

À quoi sert le CEP des cadres ?

> Le CEP sert des objectifs de sécurisation et de développement des parcours



> A noter 12 mois après leur CEP, 34% des cadres demandeurs d'emploi et 22 % de cadres salariés ont commencé ou réalisé une formation

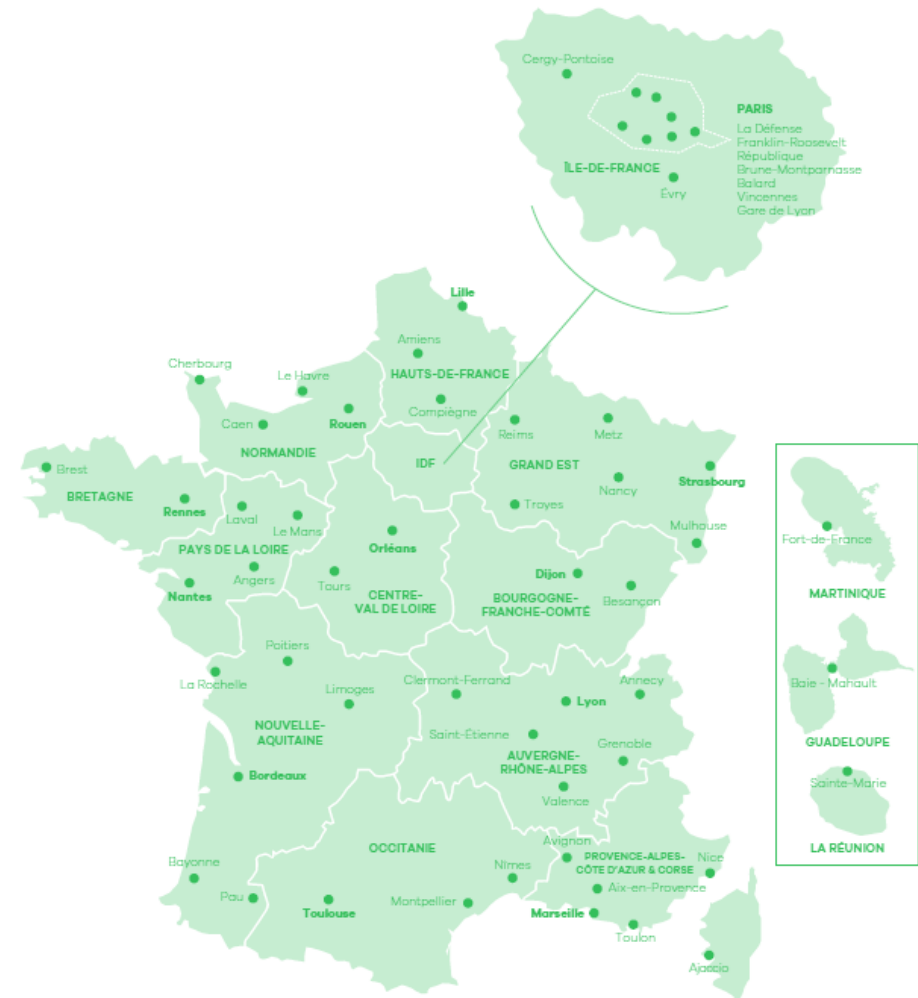
05. Rencontrer l'APEC

Rencontrons-nous pour parler de votre prochain projet

- Partout en France, retrouvez un.e consultant.e près de chez vous.
- Ou par téléphone

0 809 361 212 Service gratuit + prix appel

→ Découvrez tous nos services sur [Apec.fr](https://www.apec.fr)



**Merci pour
votre attention**

